

Proteggi la tua casa,
proteggi la tua privacy.



Telecamera Indoor Advance



#ImprovingLives

bticino

Nuova Telecamera Indoor Advance

Disponibile in due colori, bianco o nero, questo nuovo dispositivo garantisce la massima tranquillità. Permette di monitorare la casa in tempo reale tramite smartphone con l'app Home + Security, garantendo sicurezza e protezione della privacy. In caso di rilevamento di intrusi, invia notifiche personalizzate.

La telecamera può essere abbinata alla Sirena Interna Intelligente Netatmo (articolo NIS01-PRO) per una maggiore sicurezza.

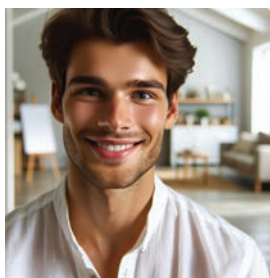


Ricevi solo gli avvisi davvero importanti.

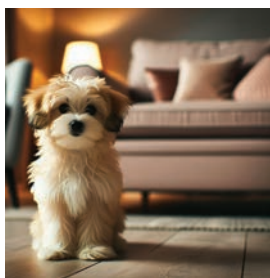
Grazie al riconoscimento facciale con intelligenza artificiale, la telecamera distingue con precisione gli estranei dai volti familiari e i movimenti degli animali domestici, evitando notifiche inutili.

Privacy smart firmata Netatmo.

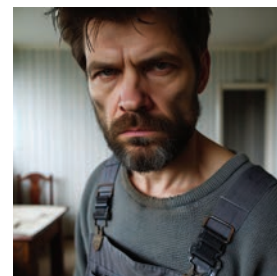
La telecamera resta in standby e non registra quando rileva la presenza di un membro della famiglia grazie ad un otturatore fisico. La registrazione riprende automaticamente non appena la persona lascia l'area.



Volto familiare: registrazione in standby.



Animale domestico: registrazione in standby.



Volto sconosciuto: registrazione, notifica di allarme e attivazione Sirena Interna Intelligente Netatmo (se installata).



Installazione semplice ovunque:

Puoi montare la telecamera su mobili, pareti o soffitti senza alcuno sforzo. Il corpo regolabile e l'ampio campo visivo di 130° assicurano una copertura completa dello spazio, qualunque sia l'ambiente.



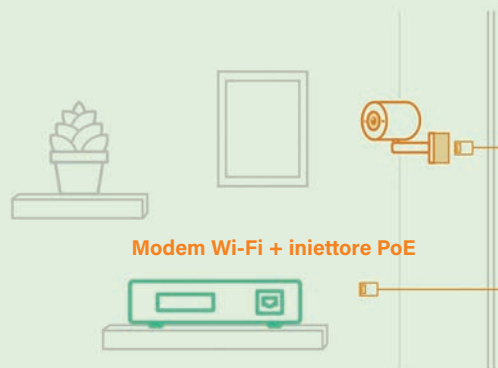
Facile installazione adatta a qualsiasi situazione

Scegli una delle tre opzioni di installazione e alimentazione della telecamera in base all'ambiente.



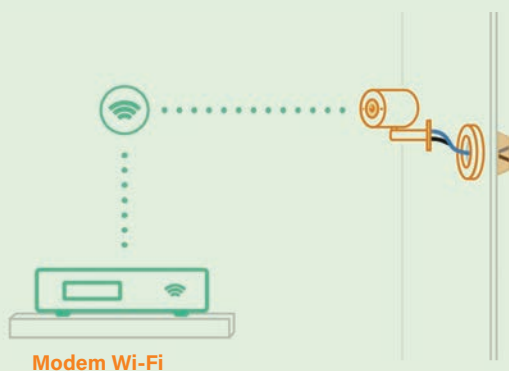
Collegamento rapido alla presa di corrente.

Per un'installazione facile e veloce, posiziona la telecamera su un mobile o uno scaffale, collega l'alimentatore a una presa di corrente e connettila alla rete Wi-Fi a 2,4 GHz o 5 GHz.



Connessione PoE.

Per una connessione Internet ancora più stabile, monta la telecamera a parete e collegala al modem tramite l'accessorio PoE (articolo 391954/55) e un cavo di rete. L'iniettore PoE non è incluso nella confezione.



Installazione a incasso.

Questa soluzione utilizza una scatola BTicino da incasso da 3 moduli (articolo 503 o PB503N) o una scatola a 2 o 3 moduli, nuova o già esistente, insieme agli accessori dedicati (articoli 391952/53/56/57).

Collega la telecamera alla rete elettrica e alla rete Wi-Fi a 2,4 GHz o 5 GHz.



391950



391951



391952



391955



391954



391956

Articolo	Telecamera Indoor (*)
391950	Telecamera Indoor Advance con riconoscimento facciale potenziato dall'intelligenza artificiale. Dotata di otturatore smart per garantire la privacy e registrare solo quando rileva estranei. Connessione Wi-Fi e accesso alle immagini live tramite smartphone e app Home + Security. Compatibile con la Sirena Interna Intelligente Netatmo (articolo NIS01-PRO) per creare un sistema di allarme personalizzato. Funziona con Alexa, Apple Homekit e Google Assistant. Corpo monoblocco regolabile in alluminio verniciato. Colore bianco.
391951	Telecamera Indoor Advanced come sopra, colore nero.
391952	Telecamera Indoor Advanced articolo 391950, completa di accessorio per l'installazione nelle scatole BTicino (articoli 503E e PB503N) o in una scatola 3 moduli dalla profondità minima di 40mm. Colore bianco.
391953	Telecamera Indoor Advanced come sopra, colore nero.

(*): Contenuto della confezione:

- 1 telecamera Indoor Advance;
- 1 scheda microSD da 8 GB (già inserita nella telecamera) per la registrazione locale dei dati;
- 1 alimentatore plug-in;
- 1 kit di installazione (2 viti e 2 tasselli);
- 1 informativa legale;
- 1 scheda QSG con codice HomeKit.

Articolo	Adattatore PoE
391954	Adattatore PoE per alimentare e collegare esclusivamente la telecamera Indoor Advance articolo 391950/51 utilizzando un unico cavo per garantire una connessione cablata affidabile e stabile. Colore bianco.
391955	Adattatore PoE come sopra, di colore nero.
Nota: acquistare separatamente l'iniettore PoE, poiché non è incluso nella confezione dell'adattatore e della telecamera.	
Accessorio per il montaggio in scatole a 2 moduli	
391956	Accessorio per l'installazione della telecamera Indoor Advance compatibile con le scatole BTicino articolo 502E e articolo PB502N e con scatole 2 moduli con profondità minima di 40mm. Colore Bianco.
391957	Accessorio come sopra, di colore nero.



HOME + SECURITY



Caratteristiche tecniche della telecamera

Alimentazione	5 Volt con alimentatore dedicato o connessione PoE
Protocollo di connessione di rete	Wi-Fi standard 802.11 b/g/n/ac (2,4 GHz o 5 GHz)
Memoria dati locale	Scheda SD da 8 GB in dotazione
Risoluzione di acquisizione video	2k
Angolo di visione	130 gradi
Portata visione notturna	15 metri
Frequenza fotogrammi	30 fps
Zoom	16X
Potenza sirena interna	110 dB
Potenza	10 Watt
Dimensioni LxPxAltezza	6,5 x 6,5 x 11 cm
Peso	610 grammi
Tipo di montaggio	A parete e ad incasso



Inquadra il QR e vai al video di installazione

bticino

BTicino SpA
Viale Borri, 231
21100 Varese - Italy
www.bticino.it



AD-111LCA/26LF1