



FASCICOLO NOVITÀ

SCOPRI GLI ULTIMI PRODOTTI
E I PIÙ RECENTI AGGIORNAMENTI DI GAMMA

OTTOBRE 2024

PREMESSA

In questo documento vengono illustrati una serie di articoli nuovi già disponibili alla commercializzazione. Inoltre, vengono presentati nuove funzionalità e strumenti messi a disposizione dei professionisti.

Con queste novità prosegue e si intensifica lo sforzo di Bticino nel continuo aggiornamento ed ampliamento del proprio catalogo, per offrire sempre nuove innovazioni tecnologiche ai professionisti.

Per approfondire le informazioni clicca sui bottoni interattivi identificati dalle icone



**CATALOGO
ON-LINE**



**SITO
PROFESSIONISTI**



**CATALOGO
PDF**



VIDEO

In questo modo potrai accedere, in base al contenuto, a **schede tecniche**, **fogli istruzioni**, **video** e altro materiale di **approfondimento**.



Stazioni di ricarica



Energy



Serie civili



Smart Home

Art. FC80AC

STAZIONI AC PER LA RICARICA DEI VEICOLI ELETTRICI ENSTO

Le stazioni di ricarica **ENSTO AC da 22kW WALLBOX (parete) e PRO (pavimento)** combinano tecnologia all'avanguardia con un design user-friendly per soddisfare le esigenze delle **applicazioni nel settore terziario, nelle aziende e nei parcheggi pubblici.**

Grazie alla loro tecnologia intelligente, queste stazioni di ricarica sono in grado di comunicare con i veicoli elettrici e regolare automaticamente i livelli di potenza per ottimizzare i tempi di ricarica.

Sono dotate inoltre di connettività avanzata, inclusa la **compatibilità con reti Wi-Fi, Ethernet e 4G.**

Questo permette la gestione remota tramite piattaforme cloud, offrendo funzionalità di **monitoraggio in tempo reale, aggiornamenti software over-the-air e diagnostica da remoto.**

CARATTERISTICHE TECNICHE

Portata contatto 1-2 (10÷30Vdc, 100÷240Vac): 10 mA÷2 A	Tecnologia Radio: Wireless meshed network
Tensione di alimentazione: 100÷240Vac	Livello di potenza: < 100 mW
Frequenza di funzionamento: 50÷60 Hz	Frequenza di banda: da 2,4 a 2,4835 GHz



**SITO
PROFESSIONISTI**



Art. DMX3

INTERRUTTORI APERTI PER FOTOVOLTAICO



Sviluppati specificamente per applicazioni nel fotovoltaico, DMX3 sono gli interruttori aperti certificati fino a **1000Vac** proposti come interruttore generale in quadri di parallelo inverter.

Sono disponibili nella taglia 2 in versione fissa a 3P o 4P e con **tarature da 630A a 4000A**.

Conformi alla norma NF IEC 60947-2, tutti gli interruttori sono forniti con: comando manuale, morsettiera per collegamento aux in uscita, attacchi posteriori orizzontali, 4 contatti ausiliari aperto/chiuso/sganciato, mostrina protettiva, segnalazione meccanica dello sganciatore intervenuto/sganciato.

Questi prodotti devono essere completati con l'unità di protezione da selezionare tra MP4 o MP6 in fase d'ordine.

Sono inoltre disponibili numerosi accessori in comune con la gamma Megabreak.

CARATTERISTICHE TECNICHE

Tipo di sgancio: elettronico	Tensione nominale di utilizzo (50/60 Hz)
Tensione di isolamento U_i : 1250 V	U_e : 1150V Categoria di utilizzo: B
Tensione di tenuta agli impulsi U_{imp} 12 kV	



**SITO
PROFESSIONISTI**

Art. SPX3-V

PORTAFUSIBILI SEZIONATORI



In linea con le nuove tendenze negli impianti fotovoltaici utility scale, SPX3-V sono i portafusibili sezionatori tripolari ad alte prestazioni sviluppati per proteggere efficacemente gli inverter di stringa di ultima generazione con tensione in uscita di 800Vac.

Questi dispositivi offrono la soluzione ideale per la protezione contro i cortocircuiti e i sovraccarichi, nonché la connessione e la disconnessione delle parti del circuito elettrico anche a pieno carico.

Conformi alla norma IEC/EN 60947-3, sono disponibili in due taglie con corrente di funzionamento fino a 315A a 800Vac nella categoria di utilizzo AC-22B.

L'installazione in verticale garantisce inoltre un'estrema facilità di cablaggio e la massima compattezza del quadro.

L'offerta si completa infine con la gamma di accessori, piastre e supporti per l'installazione negli armadi HDX.

CARATTERISTICHE TECNICHE

Corrente nominale I_n : 63-160-315 A (@800Vac)	Tensione nominale di utilizzo (50/60 Hz)
Tensione di isolamento U_i : 1000 V	U_e : 800Vac Categoria di utilizzo: AC 22B
Tensione di tenuta agli impulsi U_{imp} : 8-12 kV	(@800Vac)



SITO
PROFESSIONISTI



Art. BT-K4294C / BT-KW12PD / BT-KG12PD / BT-KM12PD / BT-K4293CC / BT-KW12PD / BT-KG12PD / BT-KM12PD / BT-L4294C / BT-N4294C / BT-NT4294C

Prese USB – 1 x Type-C e 2 x Type-C

Le prese USB Type-C da 45W e 30W consentono di ricaricare rapidamente e in modo sicuro dispositivi come laptop, smartphone, tablet e power bank, grazie alla tecnologia Power Delivery. Si adatta perfettamente a ogni ambiente, dal moderno al classico.

Compatibile con le gamme **Livinglight** e **Living Now**, offre flessibilità e un design raffinato per ogni stile.

Vantaggi:

- Ricarica rapida con 45W e 30W per un boost immediato.
- Versatile e adatta a diversi dispositivi.
- Design moderno e compatibile con diverse gamme e finiture.

Rendi la tua ricarica più veloce ed elegante con la presa USB Type-C, perfetta per casa e ufficio.

CARATTERISTICHE TECNICHE

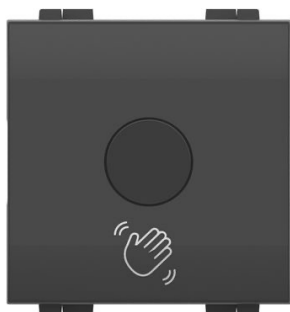
Tensione di alimentazione: 110-230Vac	Livello di potenza: 45W
Corrente di ingresso massima: 1000 mA	Dimensione: 2 moduli
Frequenza di ingresso nominale: 50 - 60 Hz	



**SITO
PROFESSIONISTI
LIVING LIGHT**



**SITO
PROFESSIONISTI
LIVING NOW**



Art. BT-L4003TL / BT-N4003TL / BT-NT4003TL / BT-K4003TL / BT-KW70M2 / BT-KG70M2/ BT-KM70M

Deviatore touchless Living Now e LivingLight

Il deviatore touchless a sfioramento permette di accendere e spegnere la luce semplicemente passando la mano, senza tocco diretto. Con una spia LED attivata di default (disattivabile), è compatibile con tutte le scatole da incasso e offre 4 modalità di funzionamento.

Si adatta perfettamente sia agli ambienti moderni che classici.

Perché sceglierlo?

- Controllo touchless: accendi e spegni la luce senza contatto.
- Design versatile: compatibile con le gamme Living Now e Livinglight.
- Installazione flessibile: supporta diverse modalità di cablaggio e utilizzo.

CARATTERISTICHE TECNICHE

Carichi compatibili:

- LED e lampade CFL: 200W LED
 - Lampade ad incandescenza, alogene, LED, CFL, lampade alogene e fluorescenti con trasformatore ferromagnetico o elettronico: 200VA

Senza neutro, 2 fili. Carichi compatibili:

- LED e lampade CFL: da 5 a 200W LED
 - LED, CFL, lampade alogene, fluorescenti con trasformatore ferromagnetico o elettronico: da 5 a 200VA
 Tensione: 230 Vac | Potenza: 200 W-200 VA



SITO
PROFESSIONISTI
LIVING LIGHT



SITO
PROFESSIONISTI
LIVING NOW

Art. BT-K4005TL / BT-KW70M2 / BT-KG70M2 / BT-KM70M2 / BT-N4005TL / BT-NT4005TL / BT-L4005TL

Pulsante touchless a sfioramento LivingLight e Living Now

Il pulsante touchless a sfioramento permette l'apertura di porte e serrature elettriche o elettromagnetiche semplicemente avvicinando la mano al dispositivo. Compatibile con tutte le scatole da incasso, offre due modalità di funzionamento.

Perché sceglierlo?

- Apertura touchless: massima igiene e praticità.
- Flessibilità d'uso: due modalità di funzionamento per adattarsi a diverse esigenze.
- Design elegante: compatibile con le gamme Livinglight e Living Now.

CARATTERISTICHE TECNICHE

Dimensione: 2 moduli

Alimentazione 12 - 24 - 48 V cc.



**SITO
PROFESSIONISTI
LIVING LIGHT**



**SITO
PROFESSIONISTI
LIVING NOW**



Art. BT-JW4294C / BT-JG4294C / BT-JW4395CC / BT-JG4395CC

Caricatore USB da 45W e 63W

I caricatori USB MatixGO offrono una ricarica rapida per laptop, smartphone, tablet e power bank, grazie alla tecnologia Power Delivery. Disponibili in due versioni: **45W** con una porta e **63W**. Ideali per casa e ufficio. Disponibili nelle eleganti finiture bianco e grigio, si integrano perfettamente in qualsiasi ambiente, offrendo un mix di efficienza e stile.

Perché sceglierli?

- Ricarica veloce e sicura per tutti i tuoi dispositivi.
- Due versioni: 45W per una porta e 63W per due porte.
- Design versatile: perfetti per ambienti domestici e professionali.

CARATTERISTICHE TECNICHE

Dimensione:

3 moduli da 63W e 2 moduli da 45W

Tensione di uscita: 5 - 9 - 12 - 15 - 20 Vd.c.

Alimentazione diretta 220-240 V 50-60 Hz

Tensione: 100 - 240 Vac



**SITO
PROFESSIONISTI
GAMMA MATIXGO**



Art. BT-JW4003TLAB / BT-JW4005TLAB / BT-JW4103TLAB / BT-JW4105TLAB

Deviatore touchless a sfioramento - antibatterico



Scopri i deviatori e pulsanti touchless MatixGO, progettati per un controllo intuitivo e moderno. Grazie alla modalità touchless consente di accendere e spegnere la luce semplicemente passando la mano, senza avere un contatto.

Entrambi i dispositivi sono compatibili MatixGO e disponibili in bianco antibatterico.

Perché sceglierlo?

- Controllo touchless: accensione e apertura senza contatto.
- Flessibilità d'uso: diverse modalità di funzionamento per adattarsi a varie esigenze.
- Design moderno: disponibili in bianco antibatterico per ambienti eleganti e puliti.

CARATTERISTICHE TECNICHE

Dimensione: 2/3 moduli

Carichi compatibili:

- LED e lampade CFL: 200W LED
- Lampade ad incandescenza e alogene, LED, CFL, lampade alogene, fluorescenti con trasf. ferromagnetico o elettronico: 200VA

Senza neutro, 2 fili. Carichi compatibili:

- LED e lampade CFL: da 5 a 200W LED
- LED, CFL, lampade alogene, fluorescenti con trasformatore ferromagnetico o elettronico: da 5 a 200VA

Tensione: 110 - 230 Vac



**SITO
PROFESSIONISTI
GAMMA MATIXGO**

Art. BT-JW4036 / BT-JG4036

Doppio pulsante non interbloccato

Il doppio pulsante non interbloccato MatixGO è la soluzione ideale per gestire più funzioni da un unico punto. Progettato per garantire semplicità d'uso e versatilità, si adatta a qualsiasi ambiente domestico o professionale, offrendo un controllo rapido ed efficiente.

Perché sceglierlo?

- Flessibilità: gestisci due circuiti indipendenti con un solo dispositivo.
- Design compatto: perfetto per spazi ridotti e installazioni Smart.
- Facile integrazione: compatibile con il sistema MatixGO, si adatta ad ogni stile.

CARATTERISTICHE TECNICHE

Dimensione: 1 modulo

Art. BT-J4383

Lampada di emergenza

Assicura la sicurezza e l'efficienza della tua illuminazione d'emergenza con MatixGo. La lampada di emergenza LED MatixGo è la soluzione ideale per garantire illuminazione continua in caso di mancanza di tensione.

Perché sceglierla?

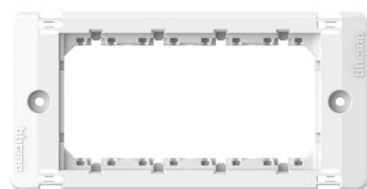
- Intervento automatico: illumina gli spazi anche in caso di blackout.
- Batteria ricaricabile e sostituibile: per una lunga durata e manutenzione facile.
- Autonomia flessibile: regola l'autonomia tra 1 e 3 ore a seconda delle esigenze.

CARATTERISTICHE TECNICHE

Dimensione: 3 moduli	Consumo: 1,8W
Batteria al Litio LiFePO4 3,2V 1,5Ah	
Tensione: 230Va.c.	



SITO
PROFESSIONISTI



Art. BT-120067W / BT-120067G / BT-120065

Placca 4 moduli MatixGO per colonne e mini colonne

Placca 4 moduli MatixGO per colonne e mini colonne con coperchio curvo.

Disponibile nella versione:

- Bianca (**BT-120067W**)
- Grigia (**BT-120067G**)

Supporto 4 moduli MatixGO per colonne e mini colonne (**BT-120065**)

CARATTERISTICHE TECNICHE

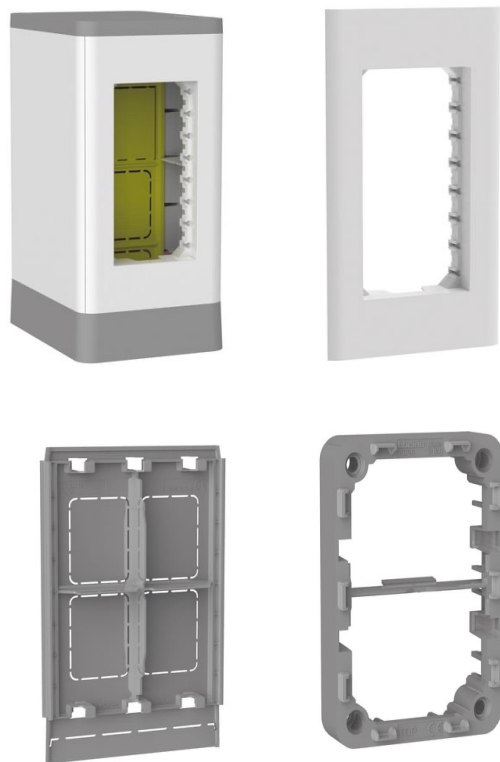
Dimensione: 4 moduli



**SITO
PROFESSIONISTI
GAMMA MATIXGO**

Art. BT-150700W / BT-150710W / BT-150725 / BT-150726

Torretta sporgente



La Torretta Sporgente è una soluzione compatta e discreta per la gestione di alimentazione e connessione.

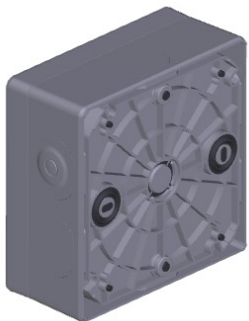
Ideale per postazioni di lavoro con spazio limitato, offre multiple prese e porte di connessione per diversi dispositivi.

Il suo design elegante si integra facilmente in qualsiasi ambiente, mantenendo un aspetto ordinato e professionale.

Realizzata con materiali robusti e sostenibili, garantisce durabilità, protezione contro sovraccarichi e cortocircuiti, e può essere facilmente personalizzata e installata su qualsiasi superficie di lavoro.



SITO
PROFESSIONISTI
GAMMA MATIXGO



Art. BT-28900 / BT-28402CP

Scatola di derivazione da parete IP55 e cover a spina inserita IP55

Il passacavi MatixGo è progettato per offrire una soluzione semplice e sicura per il passaggio dei tubi, combinando praticità e robustezza. Con 6 ingressi, di cui 3 con membrana elastica IP55, facilita l'inserimento dei tubi senza necessità di attrezzi, garantendo una protezione affidabile e una tenuta stagna.

La gomma posteriore impermeabile assicura una sigillatura perfetta quando la scatola è fissata a muro. Mentre la cover IP55 garantisce maggior sicurezza e protezione dagli agenti esterni quali acqua e polvere quando si ha la spina inserita.

Perché sceglierla?

- Facile installazione: inserimento rapido dei tubi senza strumenti.
- Protezione superiore: tenuta stagna IP55 per garantire sicurezza e durabilità.

CARATTERISTICHE TECNICHE

Dimensioni: 125 x 125 x 56 mm

Halogen free



SITO
PROFESSIONISTI!
ART.28900



SITO
PROFESSIONISTI!
ART.28402CP

Art. BT-3586C

Modulo connesso per cancelli e porte garage

Modulo che permette di controllare apertura e chiusura di porte per garage e cancelli, localmente, da remoto o tramite assistenti vocali.



CARATTERISTICHE TECNICHE

Può essere installato in un box IP40 con larghezza 80x80 mm

Tensione: 110-240 Vac

Serie: MatixGO, Living Now, Livinglight, Matix.

Nell'App Home + Control può essere impostato a 3 livelli: aperto, chiuso, aperto a metà.

È fornito con due sensori di posizione cablati e fissaggi specifici. Dotato di 2 punti di fissaggio separabili.



**SITO
PROFESSIONISTI**

Art. BT-4411C

Relè/dimmer connesso con neutro

Relé/dimmer connesso con neutro. Da utilizzare nelle scatole da soffitto o incasso per essere collegato alle luci da gestire.



CARATTERISTICHE TECNICHE

Tensione: 230Vac

Potenza: 150W

Potenza: 150VA

La funzione dimmer si attiva dall'App Home + Control

Serie: MatixGO, Livinglight, Living Now, Matix

Compatibile con tutti i carichi: LED

dimmerabili e lampade CFL 150 W LED,

lampade ad incandescenza e alogene 150 W,

lampade alogene ELV e CFL con ballast

separato 150 VA.



**SITO
PROFESSIONISTI**

Art. BT-F40T125A

Misuratore di consumi per linee trifase in modulo DIN

Misuratore di consumi per linee trifase. Permette di misurare i consumi di energia della casa (istantaneo, giornaliero, mensile) e delle singole linee elettriche.



CARATTERISTICHE TECNICHE

Tensione: 100-240 Va.c.

Dimensione: 1 moduli

Compatibile con cavi fino a 70 mmq.

A corredo vengono forniti tre toroidi per la misurazione delle correnti in ingresso 1 modulo DIN.



SITO
PROFESSIONISTI



FASCICOLO NOVITÀ

Al prossimo fascicolo!



Consulta il nostro sito professionisti



Seguci su WhatsApp