
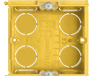







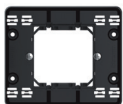
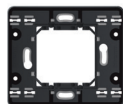
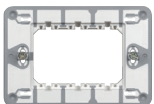















Installazione placche da incasso, parete e cartongesso

TABELLA DI SCELTA

Scatole da incasso	 500 (Ø 60x44 mm)	 502E (70x70x50)	 503E (108x74x53.5 mm)	 504E (133x74x53.5 mm)	 506L (183.5x90x53.5 mm)	
Scatole per cartongesso	 PB502N (Ø 71x50,5 mm)	 PB503N (110x71x52 mm)	 PB504N (132.5x71x52 mm)	 PB506N (183x71x52 mm)		
Supporti	 J4702G	 J4702	 J4703	 J4704	 J4707	
N° moduli	 2 moduli	 2 moduli (*)	 3 moduli	 4 moduli	 7 moduli	
Placche	 JA4802..	 JA4819..	 JA4819..	 JA4803..	 JA4804..	 JA4807..

NOTA: disponibili viti lunghe 35 mm art. 500/00

* il supporto 3 moduli può essere utilizzato per montare la placca 2 moduli centrati art. JA4819..

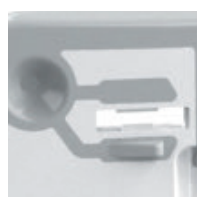
Per comporre il punto luce è necessario l'utilizzo di due "falsi poli mezzo modulo" art. J4949 montati ai lati destro e sinistro del supporto.

NUOVO SUPPORTO 3 MODULI ART. J4703

Nuovo supporto 3 moduli art. J4703

Green 100% riciclabile.

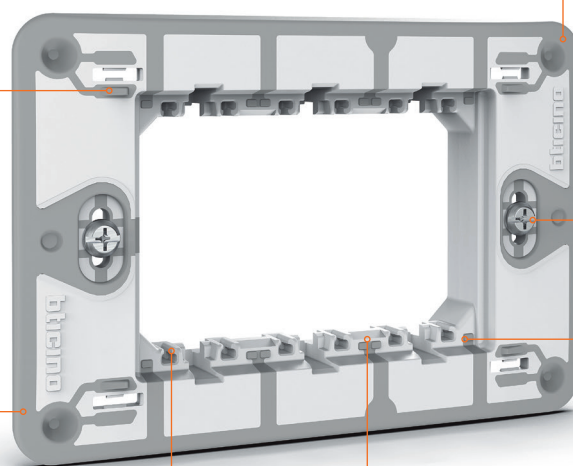
Adatto a tutte le scatole presenti sul mercato.



Ammortizzatori gommati per permettere l'aderenza delle placche al muro in qualsiasi condizione



Profilo gommato: maggior ergonomia e maneggevolezza



Sgancio meccanismi sia dal fronte che dal retro



Agganci a "mezzo modulo" per installazioni in estetica 2 moduli centrati, senza cambiare supporto



Si autoadatta aderendo perfettamente al muro



Centraggio viti facilitato: non servono attrezzi



Ammortizzatori gommati per i meccanismi: perfetto allineamento in qualsiasi condizione.

PROTETTO IP40 E IP55

Un'offerta completa con un numero ridotto di prodotti

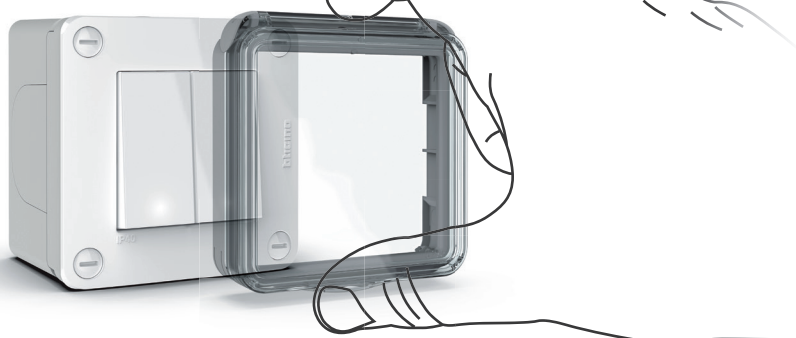
Pochi articoli ed accessori per soddisfare ogni esigenza impiantistica ed ogni funzionalità.



Utilizzala da sola



Passa da IP40 a IP55



Con la semplice aggiunta del coperchio IP55, senza utilizzare attrezzi, si aumenta il grado di protezione.

Combinala a piacere con altre custodie



Accessorio per affiancare o sovrapporre più custodie

MatixGO

Soluzioni installative nel protetto

Custodie e coperchi IP40, IP55 e accessori

SCATOLE IP40

Scatola IP40 - 2 moduli - bianco



28402W

Scatola IP40 3 moduli - bianco



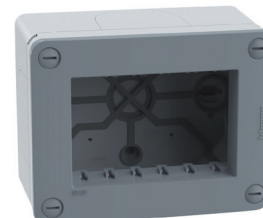
28403W

Scatola IP40 2 moduli - grigio



28402G

Scatola IP40 3 moduli - grigio



28403G

SCATOLE IP40 ACCESSORIE

Scatola IP40 2 moduli - bianco - con interruttore + falso polo



28402W1

Scatola IP40 2 moduli - bianco - con interruttore + presa std. Italia 10/16A



28402W2

Scatola IP40 3 moduli - bianco - con interruttore + presa std. Germania P40 10/16A



28403W2

COPERCHI IP55

Coperchio IP55 2 moduli



28402C

Coperchio IP55 3 moduli



28403C

ACCESSORI

Accoppiatore



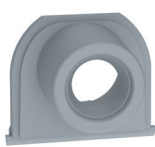
28410

Passatubo



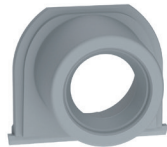
28411

Passatubo con pressatubo 16 mm



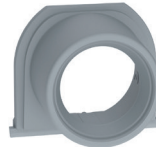
28411P16

Passatubo con pressatubo 20 mm



28411P

Passatubo con pressatubo 25 mm



28411P25

MatixGO

Soluzioni installative nel protetto

Placche IP55

PLACCHE IP55

Placca IP55 3 moduli - bianco



28603W

Placca IP55 4 moduli - bianco



28604W

Placca IP55 3 moduli - grigio



28603G

Placca IP55 4 moduli - grigio



28604G

MatixGO

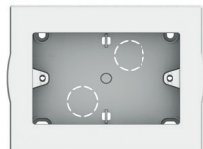
Soluzioni installative per il terziario

Installazione da parete, su profilati e in scatole Multibox

INSTALLAZIONE IN SCATOLE DA PARETE



502BI



503BI



503BP



504BI

INSTALLAZIONE SU PROFILATI

SCATOLE



510LN

N° MODULI



1 modulo

PLACCHE COMPLETE DI SUPPORTO



JA4811M1JW
(bianco)



JA4811M1JG
(grigio)

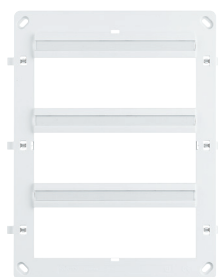
Art. 510LN: scatola utilizzabile anche per pareti in cartongesso e muratura

NOTA: si possono indifferentemente installare apparecchi di colore bianco o colore grigio

INSTALLAZIONE IN SCATOLE MULTIBOX



16102
(170x234x70)



J4718



3 x 6 moduli



JA4818JW (bianco)
JA4818JG (grigio)

NOTA: si possono indifferentemente installare apparecchi di colore bianco o colore grigio

SOLUZIONI PER TERZIARIO E SMART WORKING



Nuove torrette per pavimenti tradizionali e flottanti



Soluzioni da incasso per la scrivania



Torrette POP-UP da pavimento



Torrette a scomparsa

MatixGO

Nuove torrette sporgenti



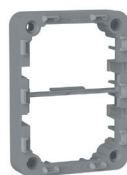
150700W



150710W



150725



150726

Articolo	TORRETTA SPORGENTE E ACCESSORI
150700W	torretta sporgente
150710W	supporto 4 moduli - bianco
150725	elemento per giunzione orizzontale
150726	elemento per giunzione verticale

INSTALLAZIONE VERTICALE
Sovrapposizione di due torrette



Utilizzare l'elemento
per giunzione
verticale art.150726

INSTALLAZIONE
SINGOLA



INSTALLAZIONE ORIZZONTALE
Affiancamento di due torrette



Utilizzare l'elemento
per giunzione
orizzontale art.150725

MatixGO

Soluzioni da incasso per la scrivania



150440NW



150440NS



150430NS



150430NW



150480NW



150480NS



150431NS



150431NW

Articolo

POP-UP PER UFFICI E SALE RIUNIONI

Per il montaggio a incasso nei mobili, compatibile con spessore del tavolo da 15 a 40 mm. Materiale metallo. Pellicola protettiva. **Da equipaggiare con le funzioni MatixGO.**

	Moduli	Finitura coperchio
150440NW	4	Bianco
150440NS	4	Alluminio spazzolato
150480NW	8	Bianco
150480NS	8	Alluminio spazzolato
150441NS	4	Alluminio spazzolato (IP44)

Pop-up come sopra pre-equipaggiato con funzioni MatixGO e cavo da 2m.

	Moduli	Finitura coperchio	Funzioni
150442NW	4	Bianco	Equipaggiato con n° 1 presa P30 + n° 1 presa P17/11 + n° 1 USB A+C
150482NW	8	Bianco	Equipaggiato con n° 3 prese P30 + n° 1 presa P17/11 + n° 1 USB A+C

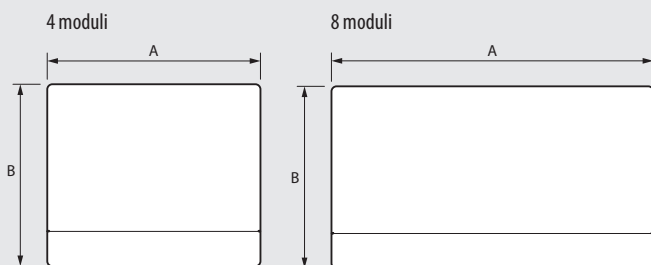
Articolo

TOP ACCESS PER UFFICI E SALE RIUNIONI

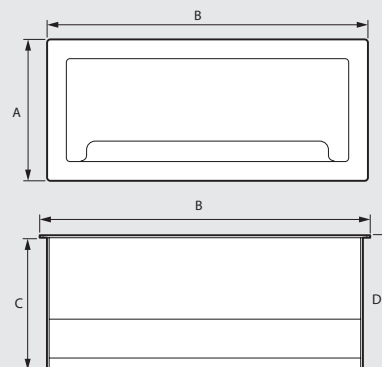
Per il montaggio a incasso nei mobili, compatibile con spessore del tavolo da 15 a 40 mm. Materiale metallo. Consente di riporre in modo semplice e discreto un alimentatore, una multipresa o i cavi in eccesso sulla scrivania.

	Dimensioni	Finitura coperchio
150430NS	295 mm	Metal
150430NW	295 mm	Bianco
150431NS	385 mm	Metal
150431NW	385 mm	Bianco

DIMENSIONI (mm)



Articolo	A	B
4 moduli 150440NW - 150440NS	146	125
8 moduli 150480NW - 150480NS - 150441NS	236	125



Articolo	A	B	C	D
150430NS - 150430NW	130	295	120	122,2
150431NS - 150431NW	130	385	120	122,2

MatixGO

Torrette POP-UP da pavimento



150647NA



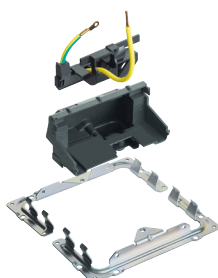
150647NB



150647NW



150640NL



150640NK

Articolo	TORRETTE DA PAVIMENTO
150647NA	torretta pop-up 4 moduli finitura alluminio
150647NW	torretta pop-up 4 moduli finitura bianca
150647NG	torretta pop-up 4 moduli finitura ottone
150647NS	torretta pop-up 4 moduli finitura acciaio
150647NB	torretta pop-up 4 moduli finitura nera

Articolo	SUPPORTI E ACCESSORI
150640NL	scatola in metallo per incasso a pavimento
150640NK	kit di installazione per pavimento flottante
150647	supporto MatixGO 4 moduli

CARATTERISTICHE TECNICHE

Le torrette POP-UP sono realizzate in conformità alle norme IEC 60670-1, IEC 60670-23, IEC 60884-1 e NFC 61-314

Impedenza: $R < 0.05 \text{ Ohms}$

Robustezza e resistenza agli urti: IK 07

Grado di protezione: IP 30 coperchio aperto
IP 40 coperchio chiuso

Resistenza al carico verticale:
1500 N coperchio aperto
3000 N coperchio chiuso

Tenuta all'impulso: U 500 V - R > 5 MOhms

Resistenza elettrica: 2000 V

Installazione a pavimento: installato in pavimenti con metodo di pulitura a secco

Materiali

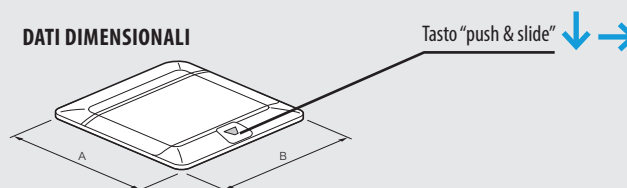
Alogeni, a prova di fuoco e non propagatore di fiamma. Resistente alle variazioni di temperatura e alla corrosione.

Finitura	Materiale
Ottone	Ottone
Alluminio	Alluminio
Acciaio	Zama nichelato
Nero	Alluminio verniciato nero
Bianco	Alluminio verniciato bianco

Compatibilità distribuzione energia/dati

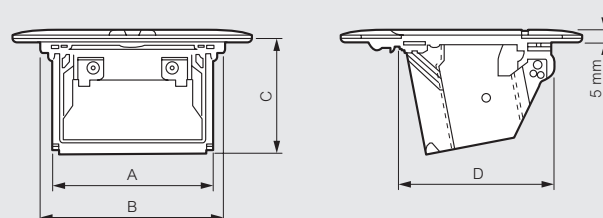
Tipo di incasso	energia	dati
Calcestruzzo	si	no
Pavimento flottante	si	Cat. 6
Scrivanie	si	Cat. 6

DATI DIMENSIONALI



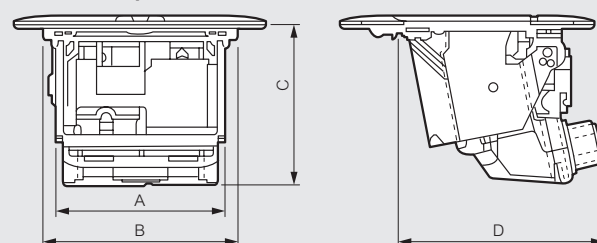
Dimensioni	A (mm)	B (mm)
4 moduli	120	142.5

Torretta vuota



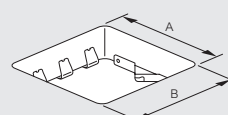
Dimensioni	A (mm)	B (mm)	C (mm)	D (mm)
4 moduli	102.3	114.5	57	77.5

Torretta con kit per incasso



Dimensioni	A (mm)	B (mm)	C (mm)	D (mm)
4 moduli	102.3	114.5	74.8	96.1

INSTALLAZIONE A PAVIMENTO



Dimensioni	A ⁽¹⁾ (mm)	B ⁽¹⁾ (mm)
4 moduli	108	131

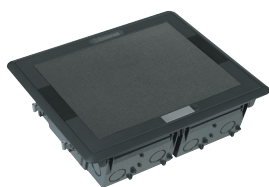
(1): +/- 1 mm

MatixGO

Torrette a scomparsa e accessori



150701
150703



150702
150704



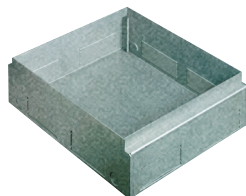
150715



150716



150706



150561S
150563S
150569S



150717



150719



150718



150731



150732



150733



150734

Articolo

TORRETTE A SCOMPARSA

Torrette a scomparsa per pavimenti sopraelevati equipaggiabili con supporti per l'installazione di MatixGO ed apparecchiature su guida Din.

	Moduli	Finitura coperchio
150701	8-10	personalizzabile
150701G	8-10	grigio
150702	8-10	inox
150703	16-20	personalizzabile
150703G	16-20	grigio
150704	16-20	inox
150705	24-30	personalizzabile
150705G	24-30	grigio
150706	24-30	inox

SCATOLE DA INCASSO IN LAMIERA

Scatole da incasso in lamiera zincata per l'installazione delle torrette a scomparsa nei pavimenti tradizionali.

	Moduli
150561S	per torretta a 8-10 moduli serie civili
150563S	per torretta a 16-20 moduli serie civili
150569S	per torretta a 24-30 moduli serie civili

TORRETTE A SCOMPARSA IP66

150731	Coperchio rimovibile IP66 - Acciaio inox- 4 moduli
150732	Coperchio incernierato IP66 - Acciaio inox- 4 moduli
150733	Scatola da incasso autoregolabile per cassette da pavimento IP66 - con coperchio
150734	Accessorio uscita cavi IP54 per scatole da pavimento IP66 - solo con spine angolari

Articolo

ACCESSORI DI COMPLETAMENTO

Supporti di completamento da installare nelle torrette a scomparsa - in resina colore grigio (RAL 7021)

150721	supporto per 4 moduli della serie MatixGO
150715 ⁽¹⁾	supporto per 5 connettori sciolti RJ45 tipo 110 IDC (attacco keystone)
150720	supporto per 5 connettori sciolti RJ45 tipo 110 IDC
150716	supporto per apparecchi modulari DIN 2 moduli (1+1)
150717	supporto copriforo
150718	separatore interno per art. 150712 e art. 150713
150719 ⁽²⁾	modulo di pre-cablaggio

(1) utilizzare falsi polo art. C9500TB per gli scomparti inutilizzati

(2) non installabile in torrette art. 150705 e art. 150706



Nuova torretta a scomparsa con finitura grigia

MatixGO

Torrette a scoppate e accessori

CARATTERISTICHE TECNICHE

Le torrette a scoppata, realizzate in conformit  alle norme CEI 64-8 e alla CEI EN 60670-23, garantiscono i seguenti gradi di protezione:

IP4X sul perimetro del coperchio e tra cornice e pavimento;

IP2X in corrispondenza delle uscite cavi dal coperchio;

IP52 in corrispondenza del fissaggio tra torretta e pavimento mediante guarnizione.

I gradi indicati corrispondono a quanto previsto per spine ad inserzione orizzontale e per installazione in pavimenti rialzati per la cui pulizia non sia previsto l'impiego di liquidi di lavaggio.

Le resine termoplastiche impiegate (policarbonato per coperchio, cornice e supporti - ABS per contenitore) presentano le seguenti caratteristiche di resistenza al calore anormale e al fuoco:

- UL - VO

- CEI 50-11 - IEC 60695-2-1: 850°C alla prova del filo incandescente (Glow Wire).

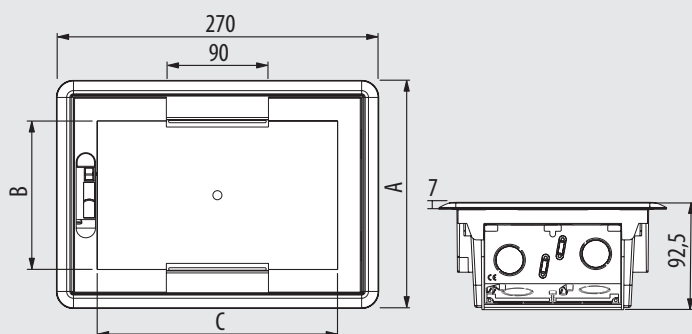
Il cabalggio delle torrette a scoppata   agevolato dalla presenza di passaggi prefabbricabili e sistemi per il fissaggio rapido dei cavi. L'installazione completa di passacavi plastici forniti a corredo, garantisce un grado di protezione IP4x.

L'installazione nei pavimenti rialzati richiede la semplice foratura di un pannello della pavimentazione sopraelevata; il fissaggio nella foratura avviene mediante 4 griffe che si agganciano alle parte inferiore del pannello. Nei pavimenti tradizionali l'installazione delle torrette richiede l'utilizzo di una scatola di metallo (art. 150561S, art. 150563S e art. 150569S) opportunamente connessa al sistema di distribuzione sottopavimento.

Lo specifico supporto portapparecchi art. 150716 permette di installare in ogni alloggiamento le apparecchiature modulari DIN con capienza fino a 2 moduli. Il coperchio ad installazione reversibile   dotato di cerniere metalliche e di un sistema di chiusura spontanea rallentata, cos  come prescritto dalla norma CEI 64-8. L'apertura   facilitata dalla presenza di una maniglia ergonomica.

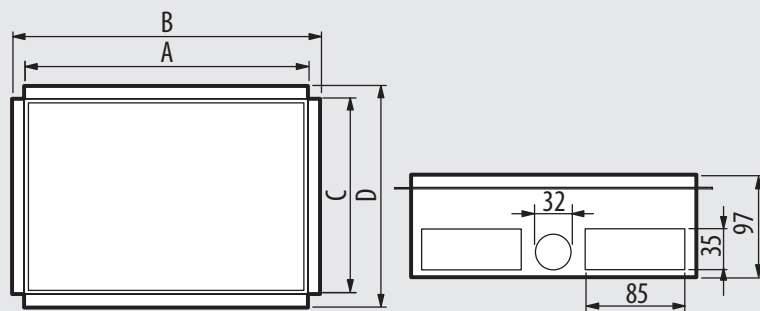
Il coperchio   disponibile in 2 finiture acciaio INOX con incisioni antiscivolo o con vano per personalizzazione e integrazione con il pavimento (es. moquette, linoleum, ecc. con spessori 4 o 8 mm); entrambe i tipi di coperchio sono dotati di una piastra di rinforzo in acciaio che assicura una tenuta al carico fino a 3000N

TORRETTE A SCOPPARSA



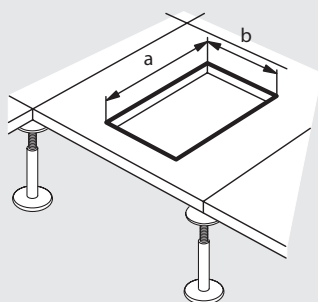
Articolo	A mm	B mm	C mm	Foro pavimento mm
150701 150701G	185	129	210	256x170
150702	185	129	210	256x170
150703 150703G	305	249	210	256x290
150704	305	249	210	256x290
150705 150705G	441	369	210	256x410
150706	441	369	210	256x410

SCATOLA PER INSTALLAZIONE IN PAVIMENTI TRADIZIONALI



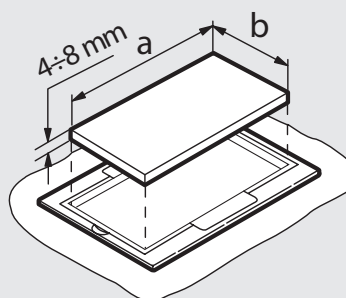
Articolo	n° moduli	A mm	B mm	C mm	D mm
150561S	8÷10	259	279	174	202
150563S	16÷20	259	279	294	322
150569S	24÷30	259	279	416	438

INSTALLAZIONE NEI PAVIMENTI FLOTTANTI



Articolo	a (mm)	b (mm)
150701 - 150701G - 150702	256	170
150703 - 150703G - 150704	256	290
150705 - 150705G - 150706	256	410

POSA DEL COPERCHIO E QUOTE PER IL TAGLIO DI MOQUETTE O ALTRO



Articolo	a (mm)	b (mm)
150701 - 150701G	129	210
150703 - 150703G	249	210
150705 - 150705G	369	210

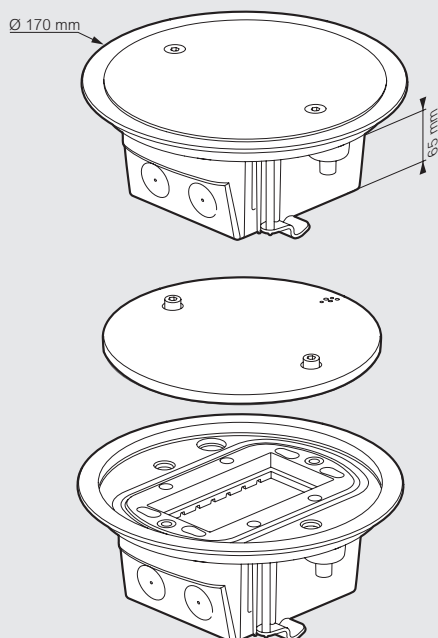
MatixGO

Torrette a scomparsa IP66 - Per pavimenti sopraelevati e tradizionali

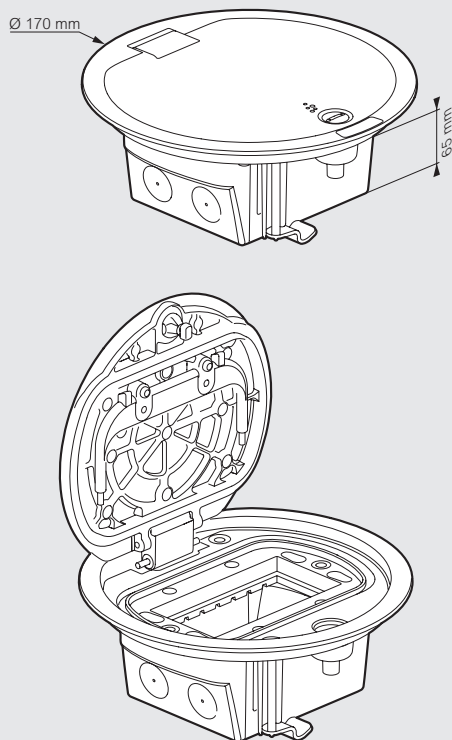
CARATTERISTICHE TECNICHE

DIMENSIONI

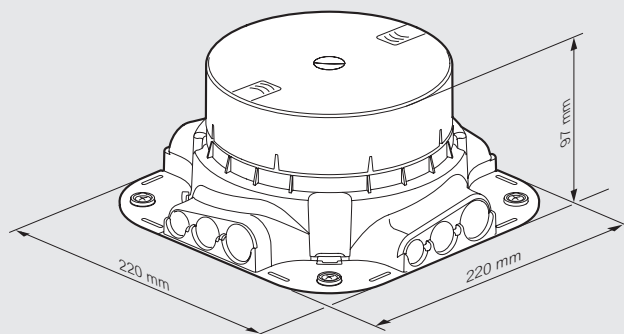
Coperchio rimovibile 150731



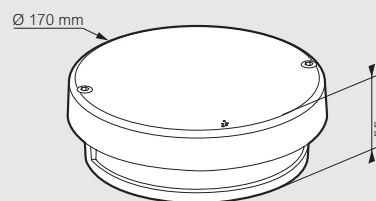
Coperchio incernierato 150732



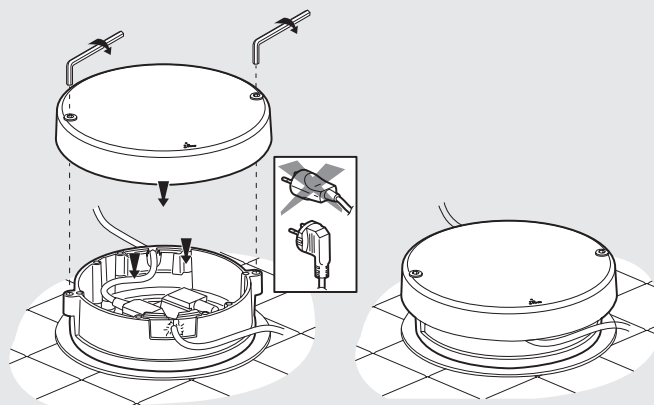
Scatola da incasso autoregolabile 150733



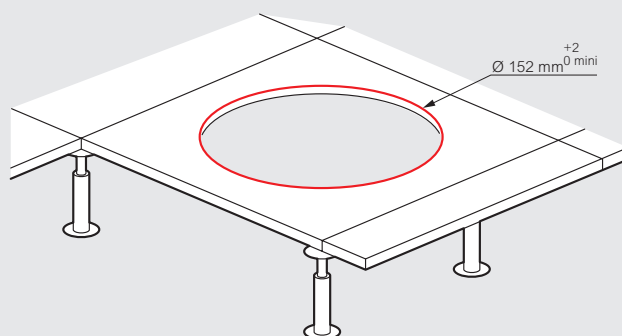
Accessorio uscita cavi 150734



Esempio di utilizzo cassetta a pavimento con coperchio rimovibile e accessorio uscita cavi 150731 - 150734

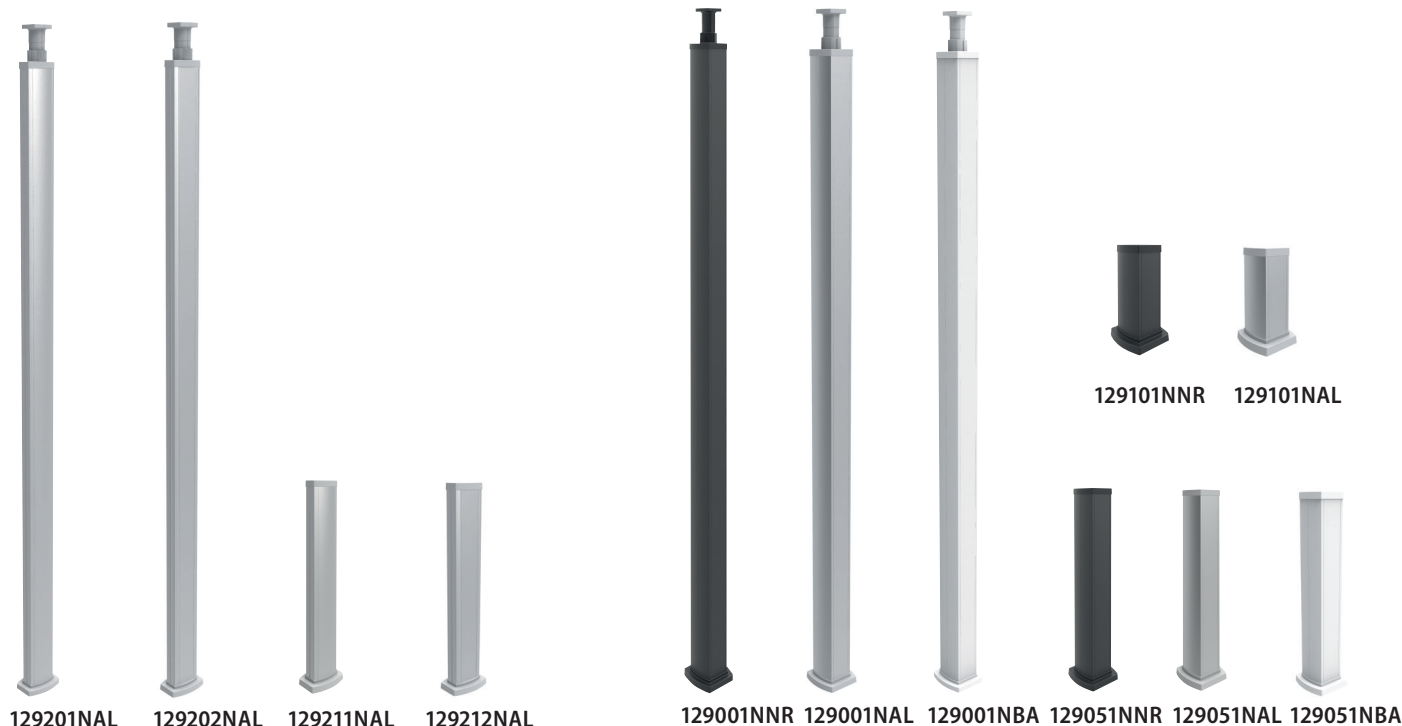


Esempio di taglio per l'installazione in un pavimento sopraelevato



MatixGO

Colonne e minicolonne - Monofacciali e bifacciali



Articolo **COLONNE MONOFACCIALI CON ALTEZZA VARIABILE**

Colonne monofacciali con altezza variabile complete di accessori d'installazione. Corpo, coperchio ed estensione telescopica in alluminio. Cuffie di finitura in resina.

	Coperchio	Altezza (mm)	Colore
129201NAL	curvo	2780-4060	alluminio naturale
129201NNR	curvo	2780-4060	black
129201NBA	curvo	2780-4060	white
129202NAL	piano	2780-4060	alluminio naturale

MINICOLONNE MONOFACCIALI CON ALTEZZA 680

Minicolonne monofacciali altezza 680 mm, complete di accessori d'installazione. Corpo e coperchio in alluminio. Cuffie di finitura e testata terminale in resina. Equipaggiabile con 4 supporti INTERLINK OFFICE da 4 posti art. 120055

129211NAL	coperchio curvo. Finitura alluminio naturale		
129211NNR	coperchio curvo. Finitura colore nero		
129211NBA	coperchio curvo. Finitura colore bianco		
129212NAL	coperchio piano. Finitura alluminio naturale		

COLONNE BIFACCIALI CON ALTEZZA VARIABILE

Colonne bifacciali con altezza variabile complete di accessori d'installazione. Corpo, coperchio ed estensione telescopica in alluminio. Cuffie di finitura in resina.

	Altezza (mm)	Colore
129001NAL	2780-4060	alluminio naturale
129001NNR	2780-4060	black
129001NBA	2780-4060	white

Articolo **MINICOLONNE BIFACCIALI CON ALTEZZA 680**

Minicolonne bifacciali altezza 680 mm, complete di accessori d'installazione. Corpo e coperchio in alluminio. Cuffie di finitura e testata terminale in resina. Equipaggiabile con 4 supporti per lato INTERLINK OFFICE da 4 posti art. 120055.

129051NAL	finitura alluminio naturale
129051NNR	finitura colore nero
129051NBA	finitura colore bianco

MINICOLONNE BIFACCIALI CON ALTEZZA 334

Minicolonne bifacciali altezza 334 mm, complete di coperchi, equipaggiabili con 16 moduli LIVING o LIGHT, mediante 4 supporti art. 120055 e placche di finitura INTERLINK OFFICE art. 120056NR o 120056TH.










129101NAL	finitura alluminio naturale
129101NNR	finitura colore nero

ACCESSORI COLONNE E MINICOLONNE

129085N	separatore lineare 1,1 m per la suddivisione dei servizi nella colonna e nella minicolonna (previo adattamento). Prevedere 1 articolo per ogni facciata
120051	scatola per installazione
120065	supporto 4 moduli MatixGO
120067W	placca 4 moduli MatixGO per colonne e minicolonne con coperchio curvo. Bianco
120067G	placca 4 moduli MatixGO per colonne e minicolonne con coperchio curvo. Grigio

MatixGO

Colonne e minicolonne - Monofacciali e bifacciali

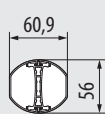
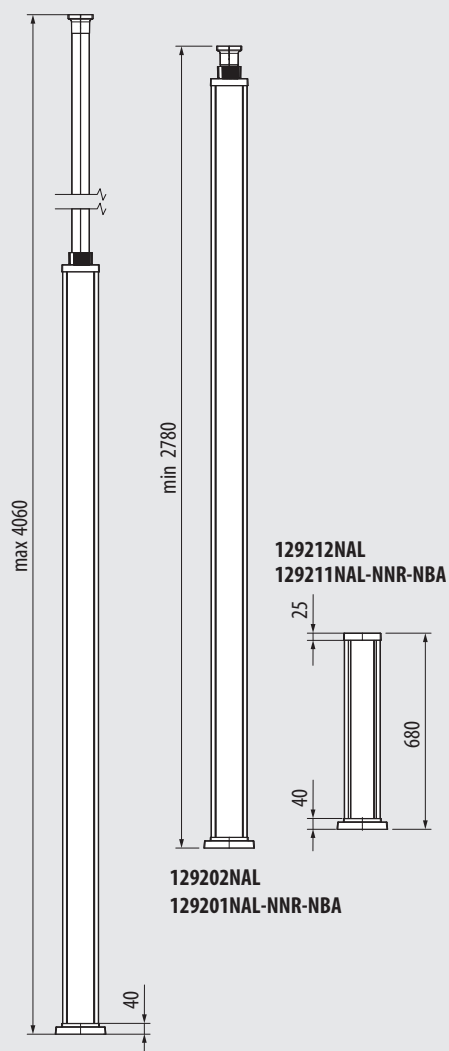
PLACCHE E SUPPORTI	N. MODULI	SCATOLE PER INSTALLAZIONE	SUPPORTO PORTAPPARECCHI	FINITURE PLACCHE	
BIFACCIALI E MONOFACCIALI COPERCHIO PIATTO 	4	 120051	 120065	 JA4804.. Nota: (sostituire .. con le lettere indicative della finitura scelta)	
MONOFACCIALI CON COPERCHIO CURVO 	4	 120051	 120065	 120067W Bianco	 120067G Grigio

MatixGO

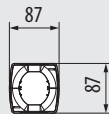
Colonne e minicolonne monofacciali e bifacciali

CARATTERISTICHE TECNICHE

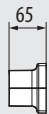
Colonne e minicolonne monofacciali



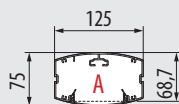
Sezione elemento telescopico



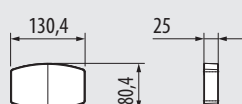
Copertura superiore colonna



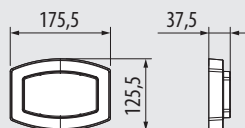
Copertura superiore minicolonna



Sezione colonna e minicolonna

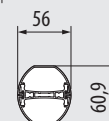
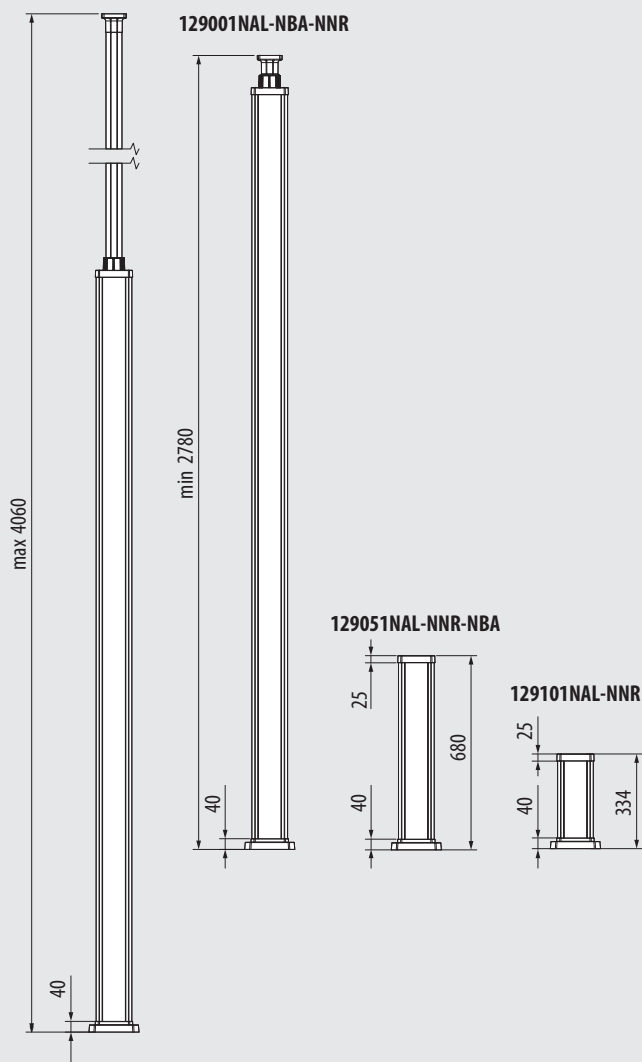


Copertura superiore minicolonna

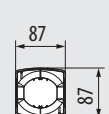


Base colonna e minicolonna

Colonne e minicolonne bifacciali



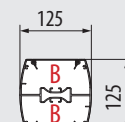
Sezione elemento telescopico



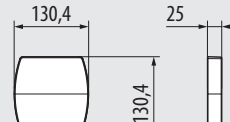
Copertura superiore colonna



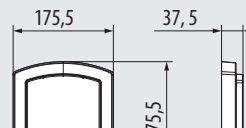
Copertura superiore minicolonna



Sezione colonna e minicolonna



Copertura superiore minicolonna



Base colonna e minicolonna

QUANTITÀ DI CAVI INSTALLABILI

Scomparto	Area utile totale	Numero di conduttori installabili		
		Ø 7 mm	Ø 9 mm	Ø 11 mm
A	6900 mm ²	120	72	50
B	6170 cm ²	106	62	44